

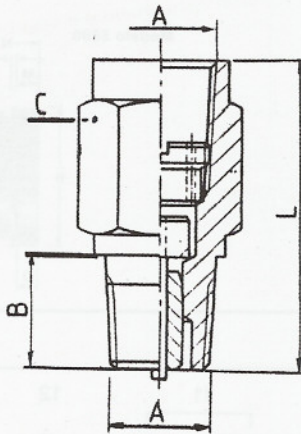
**AGUJA DE ARRASTRE**

**Límite mínimo o máximo**

Diseñada para indicar la presión o temperatura mínima o máxima del manómetro o termómetro en el cual sea instalada.

La aguja puede ser restablecida por medio de una perilla desmontable.

Para ordenar agregar "AA" al final del modelo básico del manómetro o termómetro.



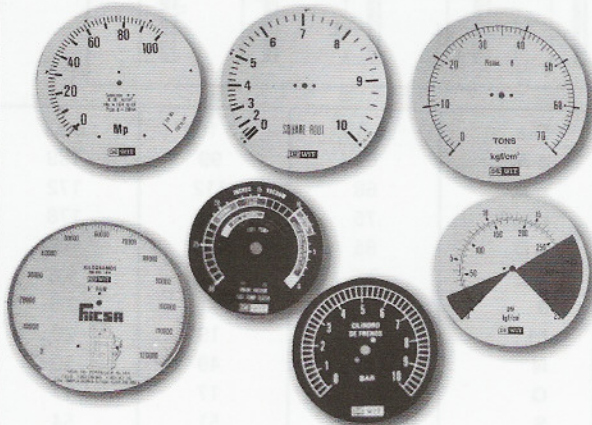
**AMORTIGUADOR DE PULSACIONES**

**Tipo pistón**

Diseñados para proteger a los manómetros instalados en líneas de presión de severa pulsación o golpes de ariete causados por cambios bruscos en la presión.

El amortiguador actúa por medio de un pistón, el cual bloquea el paso súbito de presión, liberándola gradualmente, evitando los golpes de presión o la vibración excesiva en el manómetro.

Modelo	Material	Conexión: A	Max. pres.	B	HEX C	L
7476/4	Bronce	1/4" N.P.T.	6000	-15	19	50
7476/2	Bronce	1/2" N.P.T.	6000	-18.5	27	51
7476ss/4	Ac. inox. 316	1/4" N.P.T.	10000	-15	19	40
7476ss/2	Ac. inox. 316	1/2" N.P.T.	10000	-18.5	27	51



**CARÁTULAS ESPECIALES / LOGOTIPOS**

La mayor parte de la línea de termómetros y manómetros DE WIT se puede surtir con carátulas de acuerdo a las especificaciones y diseño del cliente, o con el logotipo de la empresa solicitante. Para mayor información favor de consultar al distribuidor.

**PLACAS DE IDENTIFICACIÓN (TAG'S)**

A todos los productos de la línea DE WIT se les puede poner placas de identificación o servicio de acuerdo con las especificaciones del cliente.

Las placas deben ser impresas en aluminio, acero inoxidable o sobre la crátula o caja del instrumento; para mayor información favor de consultar a su distribuidor.